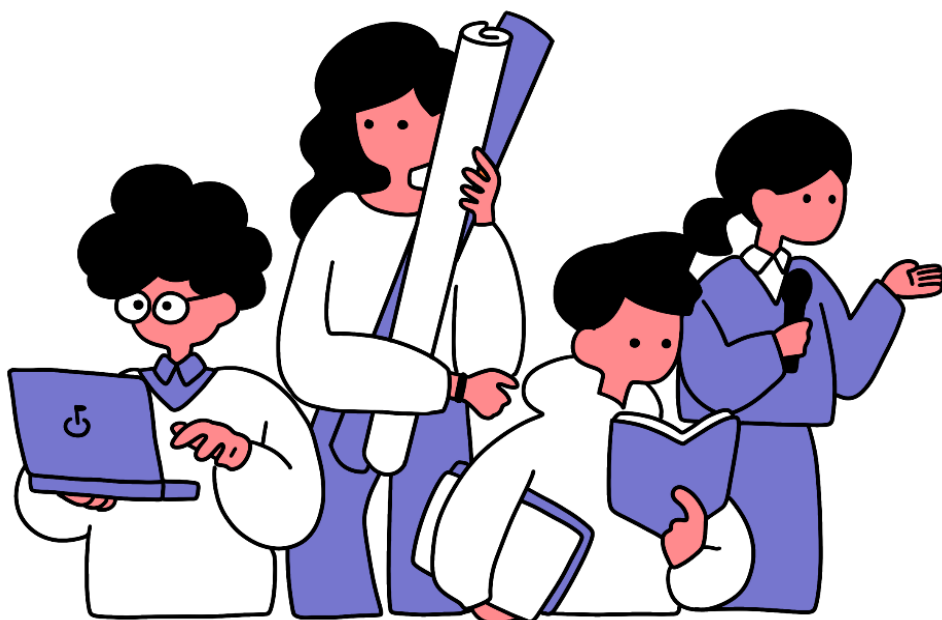


Let's use it!!

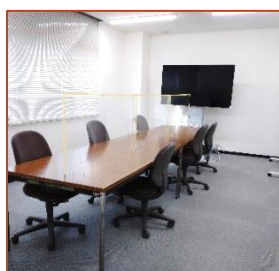
館内の機器を利用してみよう！



図書館内では様々な機器が利用できます

《豊橋技術科学大学附属図書館》

■ ディスプレイ用モニター



利用できる施設

- ・ミーティングルーム1・2（1F）
- ・グループ研究室1・2（2F）

使用できる機能

- ・ブルーレイ・DVDプレーヤー
- ・HDMIなどを使ってのPCの接続

予約方法

- ・図書館HPの「バナー」施設予約サイト（学内限定）からご予約ください

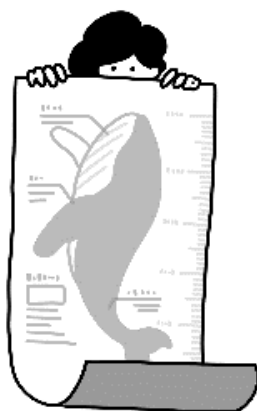
■ 大判プリンター

利用できる施設

- ・ワークステーションエリア（1F）

利用方法

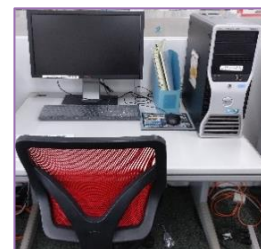
- ・学生→利用申請必須（毎年度）
図書館1Fカウンターへ
※学生がワークステーションエリアを利用するには
図書館利用ガイダンスを受講する必要があります
- ・教職員→初回のみ申請必須
- ・印刷したいデータはUSBメモリで
持参してください（ウイルスチェック
してから使用してください）
- ・継続利用希望については年度末に
各研究室へメールで参照します
- ・校費利用のみ
課外活動で利用したい場合は
事前に学生課学生係の許可が必要です



→大判プリンターの
左横に出力専用のPC
があります
(利用手順書あり)

<費用>

紙 1,000円/枚
布 3,000円/枚



■ スクリーン・プロジェクター

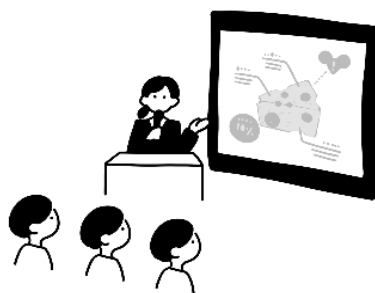


利用できる施設

- ・ コラボレーションエリア（1F）

使用できる機能

- ・ ブルーレイ・DVDプレーヤー
- ・ HDMIなどを使ってのPCの接続



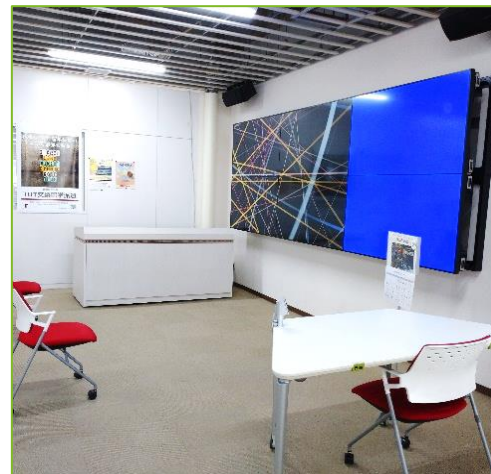
■ マルチスクリーン

利用できる施設

- ・ グローバルレクチャーエリア（1F）

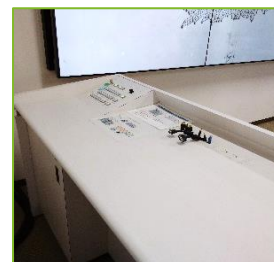
使用できる機能

- ・ TV（視聴）
- ・ ブルーレイ・DVDプレーヤー
- ・ HDMIなどを使ってのPCの接続



予約方法（スクリーン・プロジェクター、マルチスクリーン共通）

イベントなどで利用したい場合は
事前にメールにてご相談ください
「附属図書館1階マルチプラザ使用要領」も
参照ください（右QRコード）
学生の方も利用できますが、申込時に
責任者（教職員）のサインが必要です



● 1Fカウンターにて貸出しています



マイク
(グローバルレクチャーエリア専用)



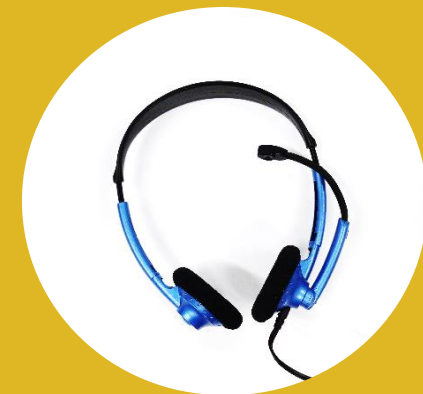
変換アダプタ



レーザーポインター



指示棒



ヘッドフォンセット



CD, DVDプレーヤー



プロジェクター

利用希望の方は
カウンタースタッフへ
お声かけください